

ภาคผนวก ง

ภาพกึ่งแต่ละชนิดที่มีในบทเรียนคอมพิวเตอร์ช่วยสอน

ภาคผนวก ง

ในการวิจัยการจัดจำแนกพันธุ์กุ้งที่สำคัญทางเศรษฐกิจของไทย ประกอบไปด้วยกุ้งที่สำคัญทางเศรษฐกิจของไทย ซึ่งภาพรายละเอียดของกุ้งแต่ละชนิดมีดังนี้

Family Penaeidae

Genus *Metapenaeopsis*

กุ้งทราย กุ้งหัวมัน

Metapenaeopsis barbata



Metapenaeopsis mogiensis



Metapenaeopsis palmensis



Metapenaeopsis stridulans



Metapenaeopsis toloensis



Genus *Metapenaeus*

Metapenaeus affinis

กุ้งตะกาดตัวใหญ่



Metapenaeus anchistus

กุ้งโอคักหางม่วง



Metapenaeus brevicornis

กุ้งหัวมัน, หลังไข่



Metapenaeus conjunctus



Metapenaeus ensis

กุ้งตะกาดตัวใหญ่



Metapenaeus intermedius กุ้งโอดักหางม่วง กุ้งตะกาดหางม่วง



Metapenaeus lysianassa

กุ้งแก้ว



Metapenaeus moyebi

กุ้งตะกาดขาว



Metapenaeus tenuipes

กุ้งหัวมัน หลังไข่



Genus *Parapenaeopsis*

กุ้งปล้อง กุ้งตะเข็บ

Parapenaeopsis hardwickii



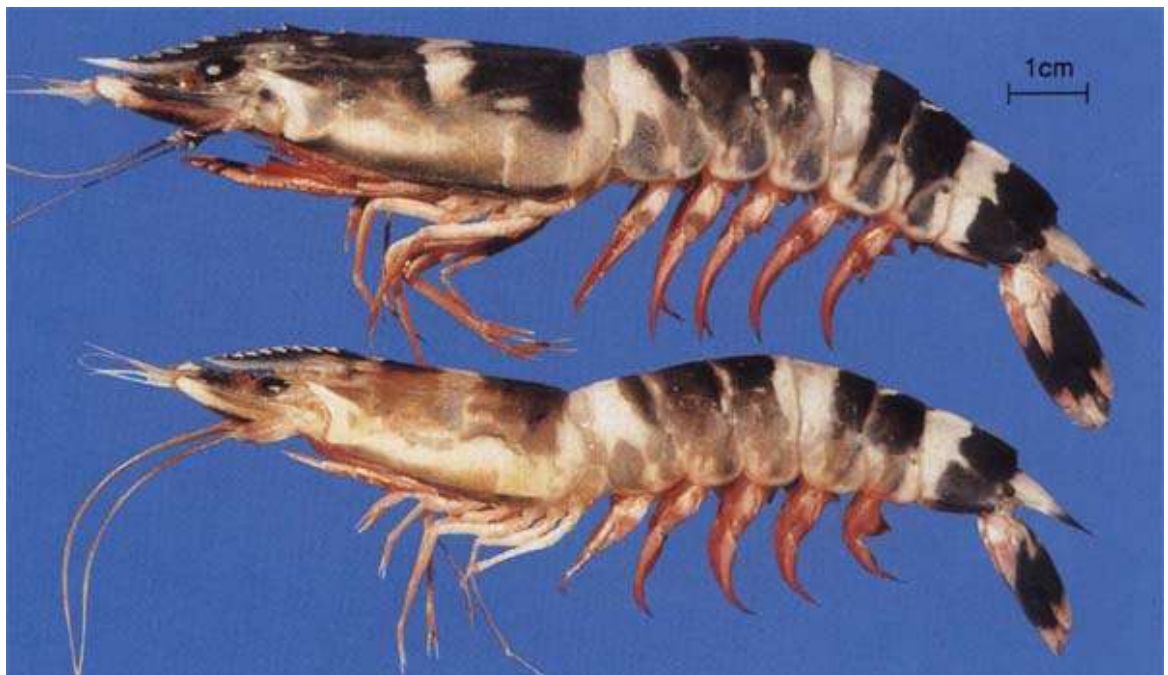
Parapenaeopsis hungerfordi



Parapenaeopsis maxillipedo



Paraapenaeopsis sculptilis



Paraapenaeopsis uncta



Genus *Penaeus*

Penaeus canaliculatus

กุ้งหัวมัน หลังไข่



Penaeus japonicus

กุ้งตะเข็บ
กุ้งลายเสือ กุ้งญี่ปุ่น



Penaeus latisulcatus

กุ้งเหลือง กุ้งหางฟ้า



Penaeus longistylus

กุ้งเหลือง



Penaeus merguensis

กุ้งแชบ๊วย กุ้งหางแดง กุ้งขาว



Penaeus monodon

กุ้งกุลาดำ



Penaeus semisulcatus

กุ้งกุลาลาย



Genus *Trachypenaeus*

กุ้งทราย กุ้งแห้ง

Tachypenaeus curvirostris



Tachypenaeus granulatus



Tachypenaeus malaianus



Tachypenaeus pesvadorensis

